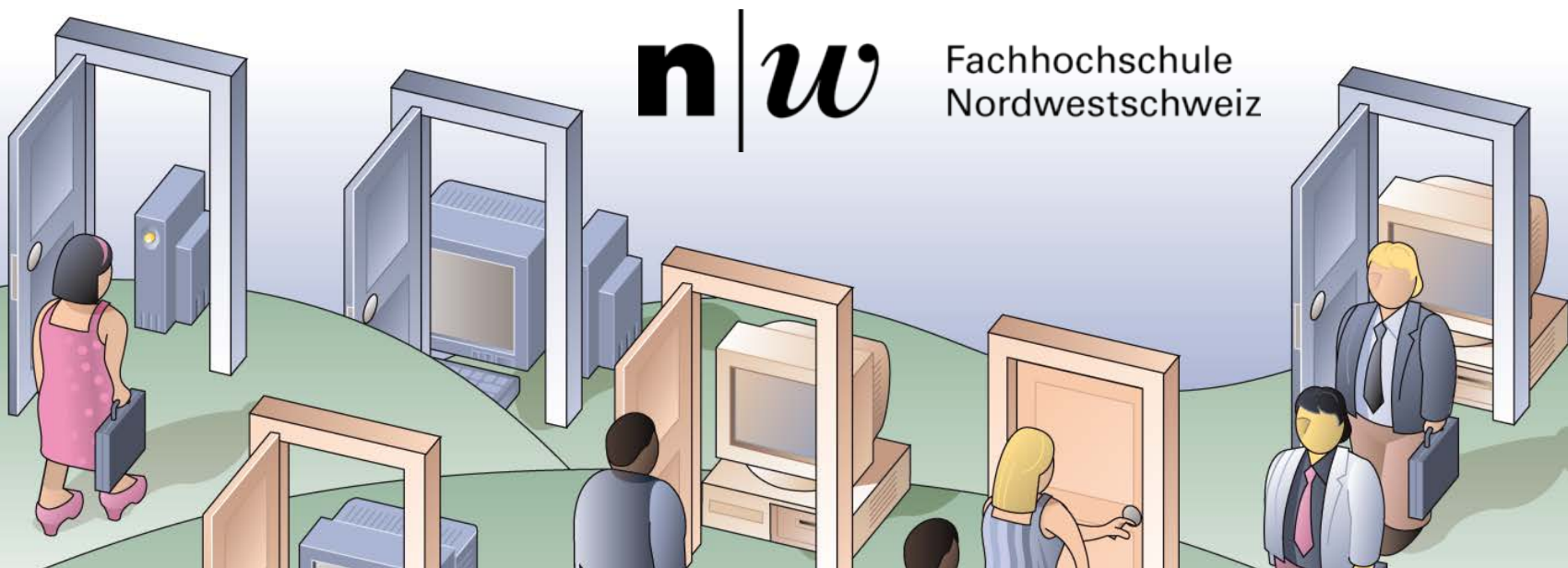


«Think Tank Demografie»

16. März 2017, 13.30 – 17.15 h & anschliessend Netzwerk Apéro



n | w

Fachhochschule
Nordwestschweiz

Liebe «WDA Arbeitswelt Community»

Lebenslanges Lernen – das ist für uns alle nichts Neues. Aber was bedeutet lebenslanges Lernen im Kontext des Lebenszyklus wirklich?

In Kooperation mit der Fachhochschule Nordwestschweiz werden wir gemeinsam im Rahmen eines moderierten «**Demografie Think Tank**» Fragestellungen diskutieren und mögliche Lösungsansätze erarbeiten. Dabei wird uns **Prof. Dr. Anita Graf, Dozentin/Projektleiterin für Human Resources Management an der Fachhochschule Nordwestschweiz** professionell begleiten und „challengen“.

Ich freue mich, Sie zum Auftakt in die Jahresaktivitäten 2017 an der Fachhochschule Nordwestschweiz begrüßen zu dürfen.

Regina Regenass, Managing Director, WDA Forum

- Wie kann das Konzept der Lebenszyklusorientierten Personalentwicklung in der Praxis umgesetzt werden?
- Ist der Anspruch der Lebenszyklusorientierten Personalentwicklung überhaupt realisierbar?
- Wo liegen die hauptsächlichen Herausforderungen und Erfolgchancen?

13:00 – 13.30 Uhr	Eintreffen – Ankommen & Efinden
13.30 – 13.45 Uhr	Vorstellungsrunde, Zielsetzung, Agenda
13.45 – 14.45 Uhr	<p>Impulsreferat Prof. Dr. Anita Graf «Lebenszyklusorientierte Personalentwicklung im Fokus»</p> <ul style="list-style-type: none"> ➤ <i>Konzept, Philosophie und Anspruch der lebenszyklusorientierten Personalentwicklung</i> ➤ <i>Die fünf Teilzyklen im Überblick</i> ➤ <i>Relevante Themen für die Personal- und Organisationsentwicklung</i> ➤ <i>Einige Impulse für die Umsetzung in der Praxis</i>
14.45 – 15.00 Uhr	Vorbereitung für Think Tank (Arbeitsgruppen)
15.00 – 15.30 Uhr	Kaffeepause
15.30 – 16.30 Uhr	Think Tank Austausch in Arbeitsgruppen
16.30 – 17.00 Uhr	Präsentation/Feedback aus Arbeitsgruppen im Plenum
17.00 – 17.15 Uhr	Summary - Abschluss
– 18.30 Uhr	Netzwerk-Apéro

Gebäude 1 Riggerbachstrasse 16, 4600 Olten


n|w Fachhochschule Nordwestschweiz
Hochschule für Wirtschaft

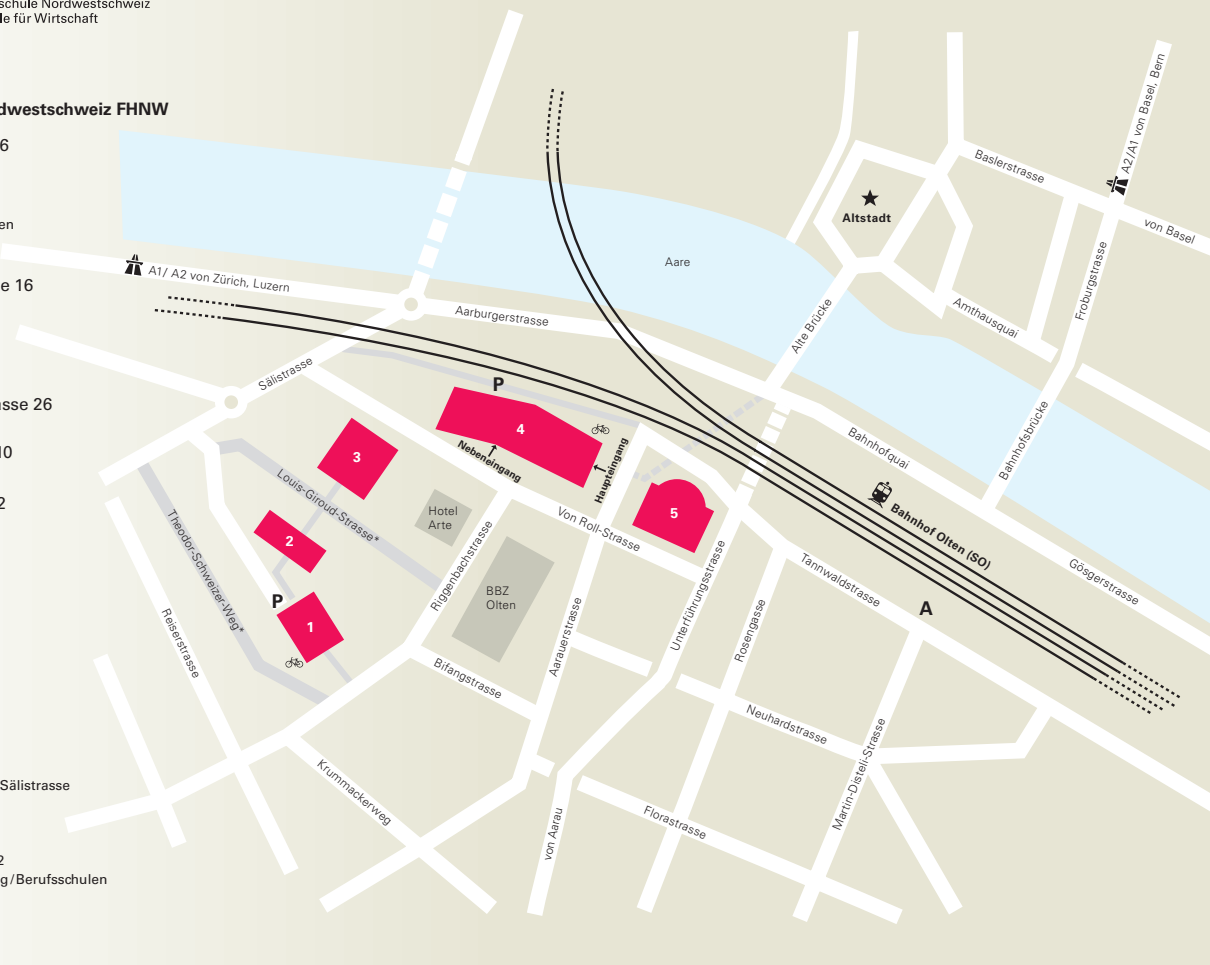
Fachhochschule Nordwestschweiz FHNW

Riggerbachstrasse 16
4600 Olten

T +41 (0)848 821 011
www.fhnw.ch/campus-olten

- 1 Riggerbachstrasse 16
- 2 Halle 20
- 3 Sälipark,
Louis-Giroud-Strasse 26
- 4 Von Roll-Strasse 10
- 5 Tannwaldstrasse 2

- P** Parkplätze Zufahrt via Sälistrasse
-  Velo-Parkplatz
- A** Ausgang nach Gleis 12
Fachhochschule/Bifang/Berufsschulen
- * Nur Fussweg



WDA FORUM

World Demographic & Ageing Forum

WDA Arbeitswelt Think Tank



Regina Regenass
Managing Director

WDA Forum
Kornhausstrasse 18
9001 St. Gallen

Mobile +41 79 937 08 31
rregenass@wdaforum.org
www.wdaforum.org



Prof. Dr. Anita Graf

Hochschule für Wirtschaft
Institut für Personal-
management &
Organisation
Riggenbachstrasse 16
4600 Olten

Mobile +41 79 261 00 37
anita.graf@fhnw.ch
www.fhnw.ch/pmo